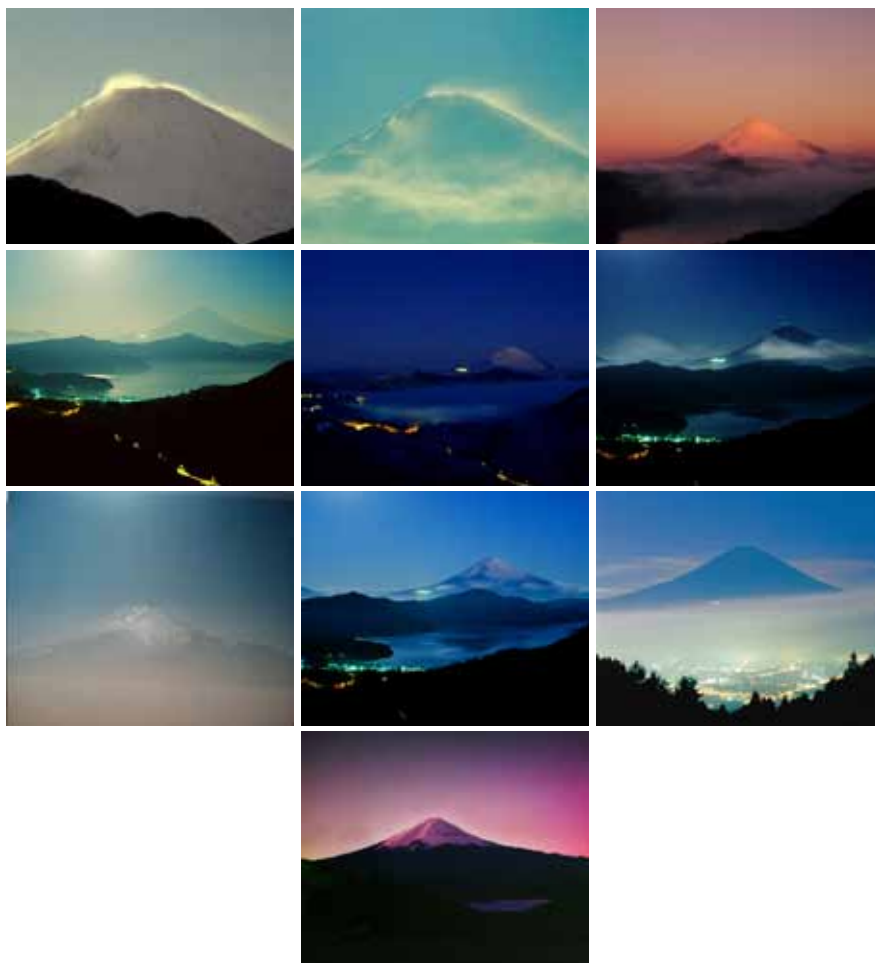


Hélène Aziza présente
du mercredi 19 juin au jeudi 11 juillet 2013
de 16 h à 21 h

Simplicité et dépouillement



Katsura Endo

Vingt ans de photographies du Mont Fuji

Seront également présentés
Estampes originales, "Tansu", Textiles, Objets japonais
dans l'esprit "Mingeï"



33 (0)1 48 74 27 80

www.19paulfort.com • helenaziza@19paulfort.com